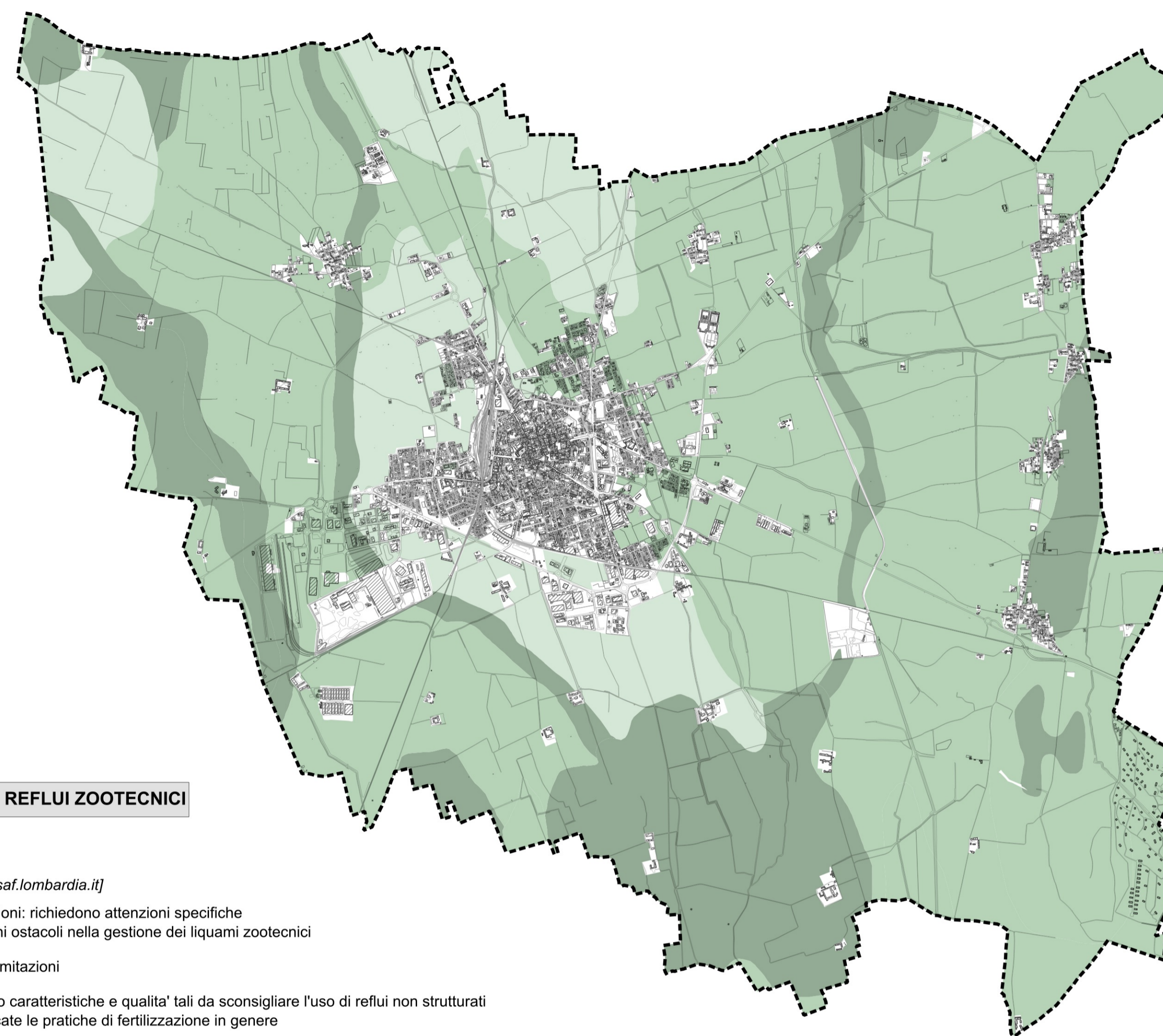


ATTITUDINE SPANDIMENTO FANGHI

--- Confine comunale

[Fonte ERSAF Lombardia - www.ersaf.lombardia.it]

- Suoli adatti con moderate limitazioni: richiedono attenzioni specifiche e possono presentare ostacoli nella gestione dei fanghi di depurazione
- Suoli non adatti: presentano caratteristiche e qualità tali da sconsigliare l'uso di fanghi e da rendere delicate le pratiche di fertilizzazione in genere

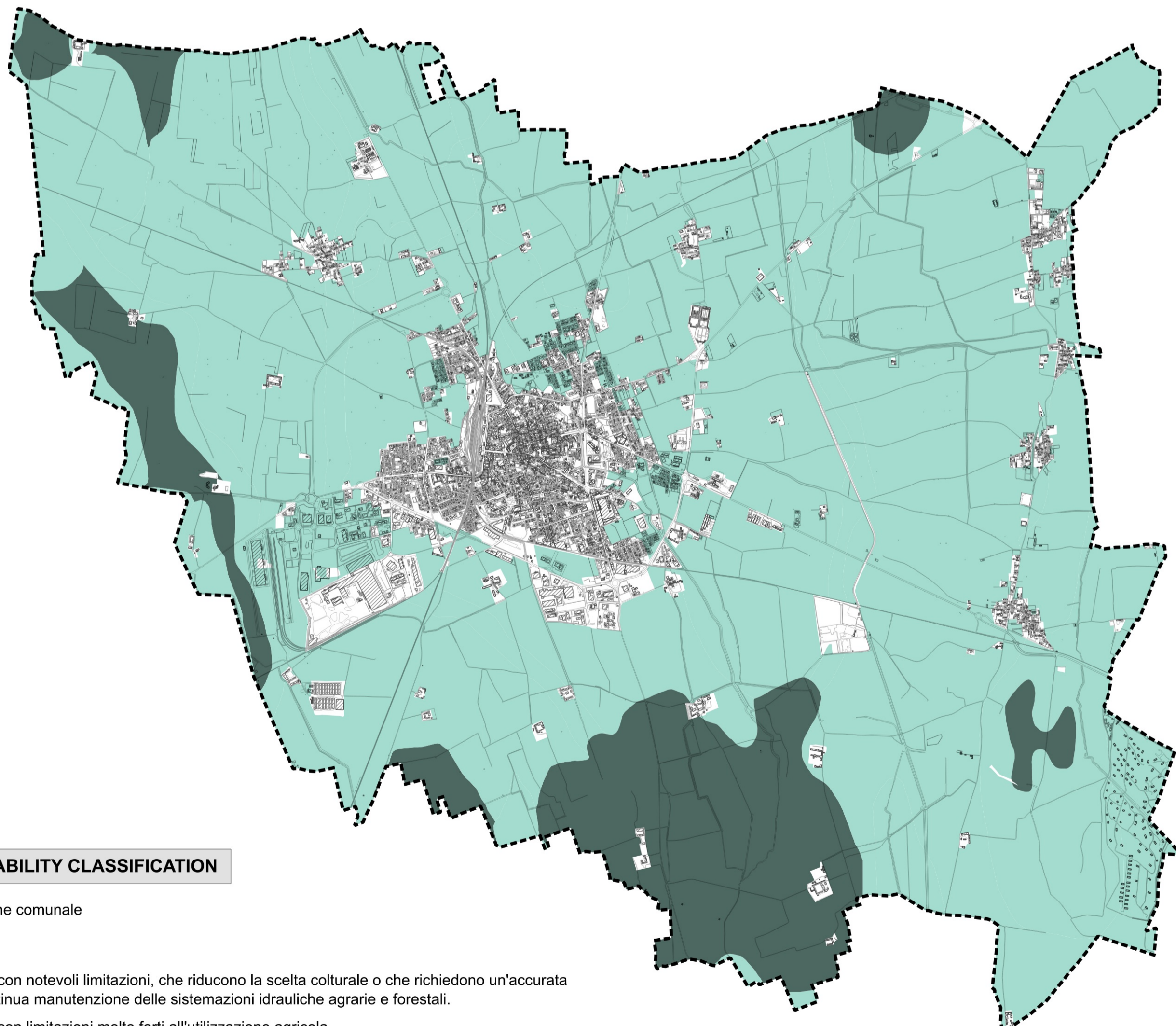


ATTITUDINE SPANDIMENTO REFLUI ZOOTECNICI

--- Confine comunale

[Fonte ERSAF Lombardia - www.ersaf.lombardia.it]

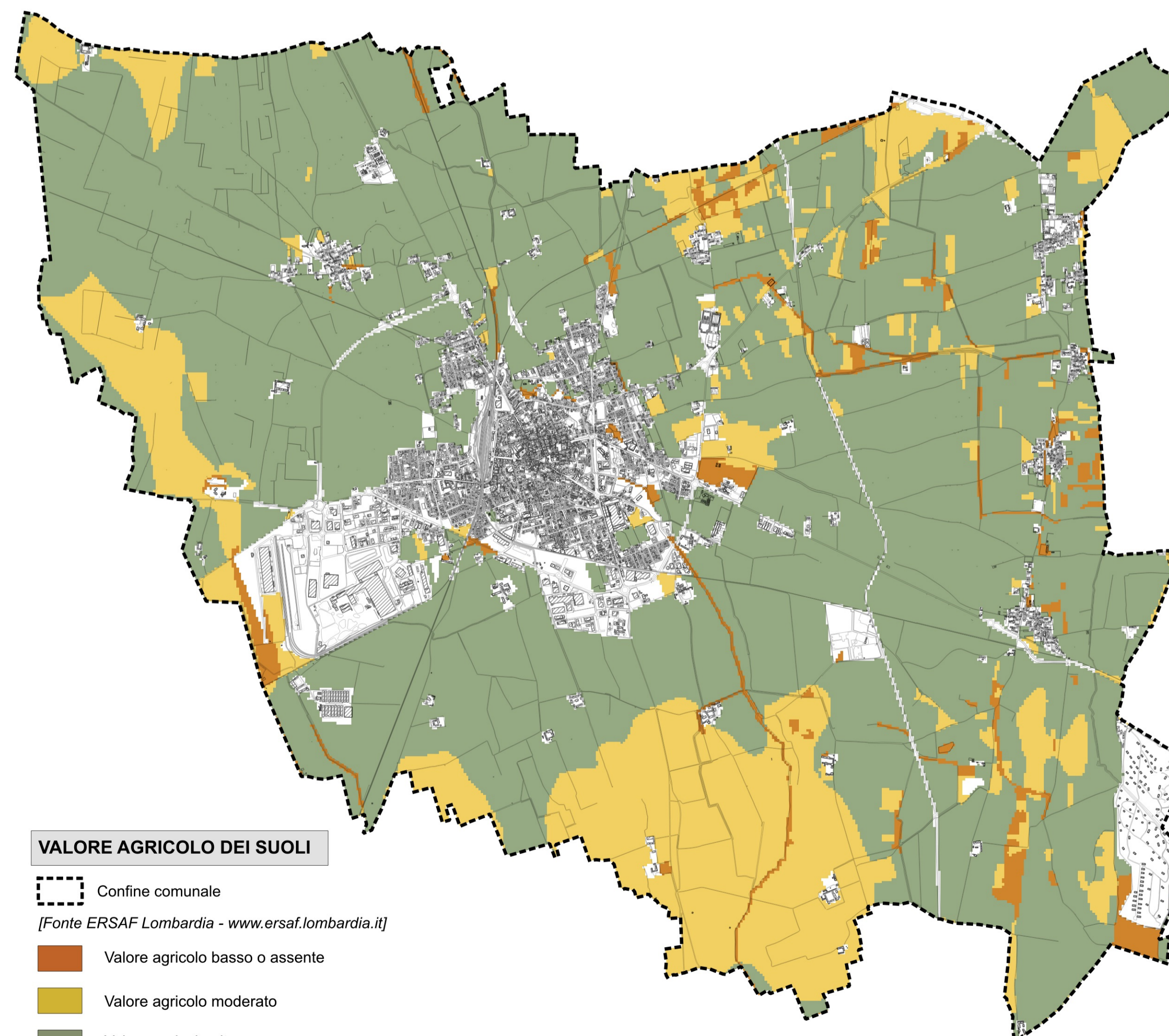
- Suoli adatti con lievi limitazioni: richiedono attenzioni specifiche e possono presentare alcuni ostacoli nella gestione dei liquami zootecnici
- Suoli adatti con moderate limitazioni
- Suoli non adatti: presentano caratteristiche e qualità tali da sconsigliare l'uso di reflui non strutturati e da rendere di norma delicate le pratiche di fertilizzazione in genere



LAND CAPABILITY CLASSIFICATION

--- Confine comunale

- LCC**
- Suoli con notevoli limitazioni, che riducono la scelta culturale o che richiedono un'accurata e continua manutenzione delle sistemazioni idrauliche agrarie e forestali.
 - Suoli con limitazioni molto forti all'utilizzazione agricola. Consentono solo una limitata possibilità di scelta.



VALORE AGRICOLO DEI SUOLI

--- Confine comunale

[Fonte ERSAF Lombardia - www.ersaf.lombardia.it]

- Valore agricolo basso o assente
- Valore agricolo moderato
- Valore agricolo alto



CITTA' DI MORTARA
(Provincia di Pavia)

PIANO DI GOVERNO DEL TERRITORIO
ai sensi della Legge Regionale per il Governo del Territorio del 11/03/2005 n°12



DOCUMENTO DI PIANO

Oggetto: **QUALITA' DEI SUOLI AGRICOLI**

<p>Gruppo di lavoro: Urbanistica BCG Associati di Massimo Giuliani UrbanLab di Giovanni Sciuto Gianluca Perinotto - Gruppo Argo associato Luca Alessio Luca Alessio con: Rasera Samuele Valutazione Ambientale Strategica GRAIA - Gestione e Ricerca Ambientale Ittica Acque Srl Componente geologica, idrogeologica e sismica Maurizio Visconti</p>	<p>Sindaco Ettore Gerosa</p> <p>Assessore urbanistica Cristina Maldifassi</p>	<p>Segretario comunale Antonia Schiapacassa</p> <p>Servizio Territorio e Urbanistica Fabiano Conti Riccardo Drago Marco Savini</p>
---	---	--

Scala
1:30.000

Data
Luglio 2024

Allegato:
DT03